

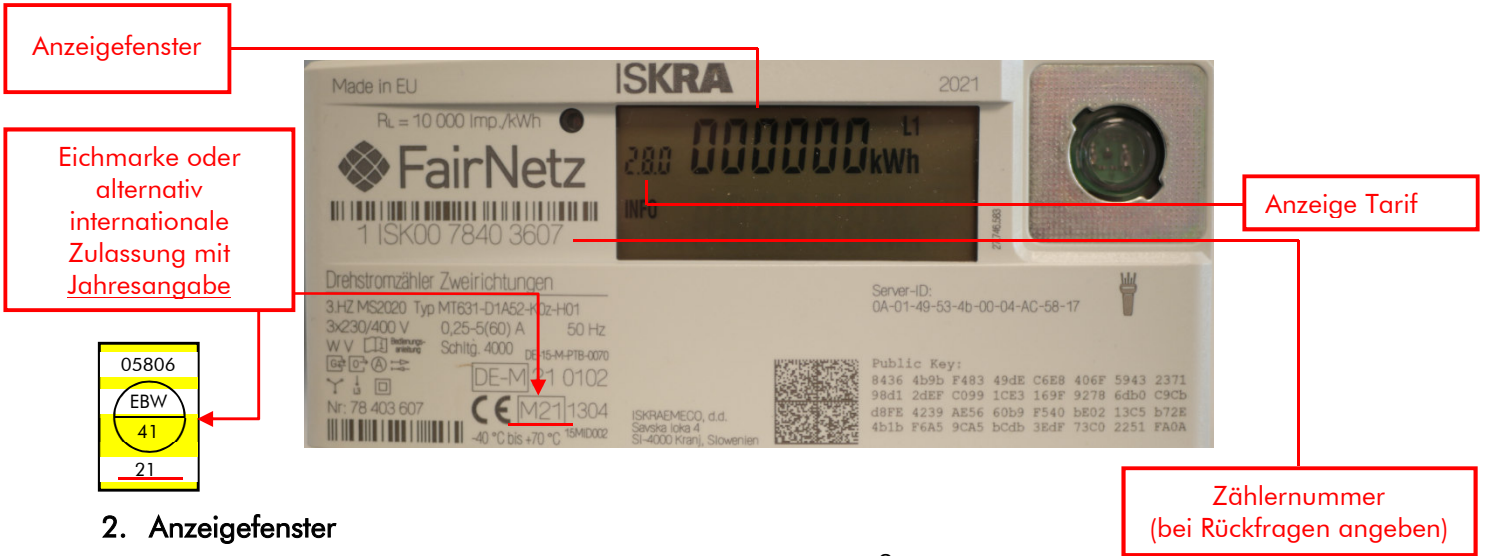
# Kurzanleitung

## FNN Basiszähler MT631

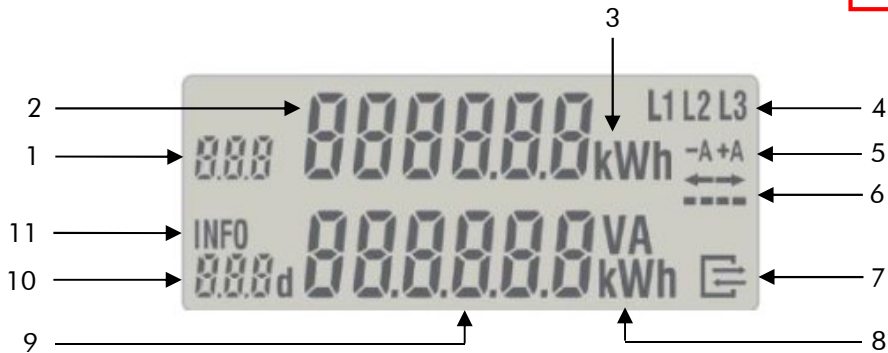


## 1. Typenschild und Anzeigefenster

Beispiel eines Typenschildes und Anzeigefenster von einem MT631 Zähler



## 2. Anzeigefenster



- |   |  |  |
|---|--|--|
| <p>1) <u>Register:</u><br/>Anzeige des Registers.<br/>(OBIS-Code)</p> <p>2) <u>Anzeige Zählerstand:</u><br/>Anzeige des aktuellen Zählerstandes.</p> <p>3) <u>Einheitenanzeige Register:</u><br/>Einheit des angezeigten Registers.</p> <p>4) <u>Spannungsanzeige:</u><br/>Anzeige der einzelnen vorhandenen Leiterspannungen</p> | <p>(Symbol an = Leiterspannung vorhanden).</p> <p>5) <u>Energie-Richtungsanzeige:</u><br/><b>+A</b> Strom wird verbraucht<br/><b>→</b> (von EVU bezogen)<br/><b>-A</b> Strom wird ins Netz<br/><b>←</b> eingespeist (an EVU geliefert)</p> <p>6) <u>Stromverbrauchsanzeige:</u><br/>Durch Bewegung des Strichbalkens wird erkannt, ob Strom verbraucht wird.</p> <p>7) <u>Info Kommunikation:</u><br/>Statusanzeige bei aktiver Kommunikation.</p> | <p>8) <u>Einheitenanzeige Info:</u><br/>Einheit des angezeigten Infowertes.</p> <p>9) <u>Anzeige Infozeile:</u><br/>Anzeige der Funktionen, wie z.B. Stromverbrauch der letzten Tage, Momentanleistung...</p> <p>10) <u>Anzeige Register Infozeile:</u><br/>Anzeige des OBIS-Codes für die Infozeile.</p> <p>11) <u>Bezeichnung Infozeile:</u><br/>Bezeichnung für 2. Anzeigezeile</p> |
|---|--|--|

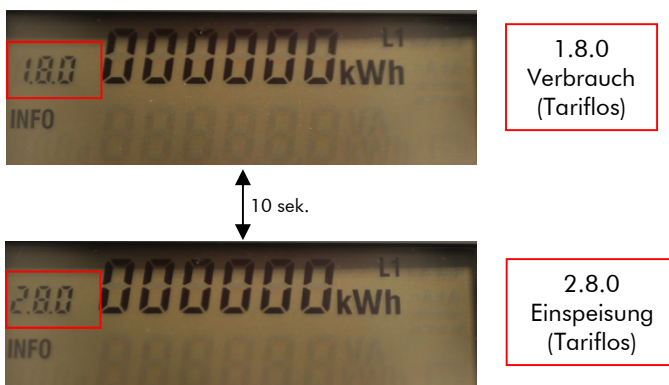
## 3. Anzeigebeispiele

### Hinweis:

Anzeige 1.8.0 = Verbrauch Tariflos  
 Anzeige 2.8.0 = Einspeisung Tariflos

### 3.1 Betriebsanzeige

Anzeige Tarifloser Zähler\*



\*Anzeige wechselt alle 10s zwischen den vorhandenen Zählwerken (Tarifregister).

## 4. Anzeige von Zusatzinformationen

### 4.1 Zusatzinformationen Infoanzeige

Der Zähler besitzt einen sogenannten optischen Taster, der mit Hilfe einer Taschenlampe bedient werden kann.

Über den optischen Taster besteht die Möglichkeit, zusätzliche Funktionen in der Info-Anzeige zu aktivieren. Zu den zusätzlichen Informationen gehören historische Verbrauchswerte sowie die Anzeige der Momentanleistung.

Für diese Aktivierung benötigen Sie eine 4-stellige PIN welche Sie nur unter vollständigen\* Angaben der Zählernummer, ihres Namens, ihrer Telefonnummer, der Entnahmestelle (Adresse) und einer gültigen E-Mail-Adresse unter [https://www.fairnetzgmbh.de/privatkunden/zaehlertechnik/pin\\_anfordern](https://www.fairnetzgmbh.de/privatkunden/zaehlertechnik/pin_anfordern) anfordern können.

\*unvollständige Anträge werden nicht bearbeitet

## 4.2 Fehleranzeige

Der Zähler besitzt eine interne Fehlerüberwachung. Stellt der Zähler ein Fehler fest, wird der Zählerstand gespeichert und in der oberen Zeile des Displays ein Fehlercode angezeigt.

### Anzeige Fehlerbeschreibung:

#### FF-Register mit Fehlercode

Bitte informieren Sie uns unverzüglich, wenn Sie einen Fehler feststellen unter E-Mail: [zaehlertechnik@fairnetzgmbh.de](mailto:zaehlertechnik@fairnetzgmbh.de) oder Tel.: 0800/582-3588.